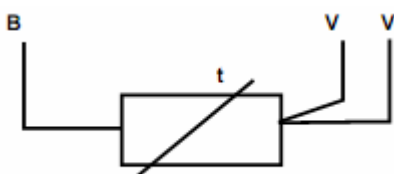
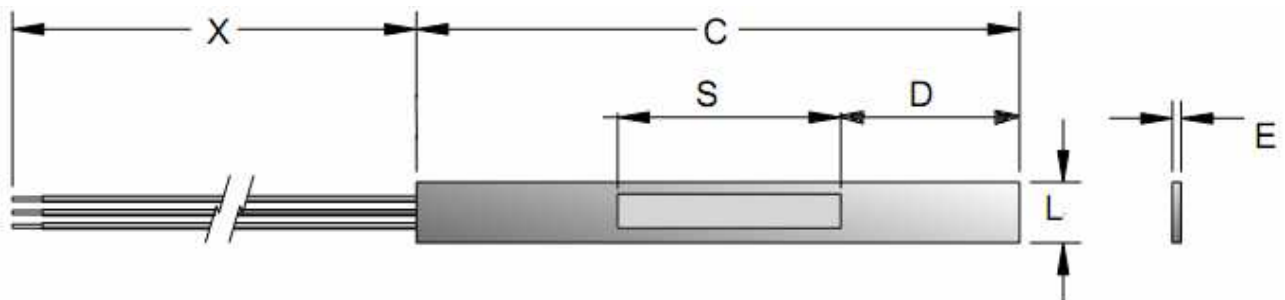


# Fensys Sensor Technology Ltda

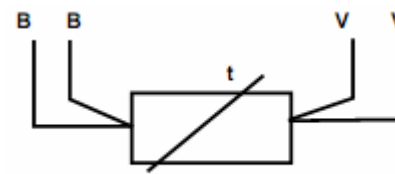
RTD ENROLAMENTO ESTATOR / HIDROGERADOR / PCH  
TIPO 900  
COM ESTOJO DE PROTEÇÃO

900 Rtd Enrolamento Estator											
Código		Limites Temperatura; Material Isolação; Tensão Aplicada									
F		Classe F; máximo de 155° C; fibra de vidro / epoxy; 2500 V AC x 1 minuto									
H		Classe H; máximo de 180° C; fibra de vidro / epoxy; 2500 V AC x 1 minuto									
Código		Tipo RTD; Tolerâncias; Coeficiente Temperatura									
P5		Platina; 100 Ω ± 0,5 % a 0° C; 0,00385									
PB		Platina; 100 Ω ± 0,12 % a 0° C; 0,00385									
PA		Platina; 100 Ω ± 0,06 % a 0° C; 0,00385									
PC		Cobre; 10 Ω ± 0,2 % a 25° C; 0,00427									
PA		Níquel; 100 Ω ± 0,2 % a 0° C; 0,00618									
PN		Níquel; 120 Ω ± 0,5 % a 0° C; 0,00672									
Código		Configuração ligação; cabo; cor; bitola									
B		3 fios simples; 2 x vermelho / branco; AWG 26									
D		6 fios; duplo; 4 x vermelho / 2 x branco; AWG 26									
E		3 fios simples; blindagem fita helicoidal de alumínio e capa externa preta; 2 x vermelho / branco; AWG 24; Ø 3,5 mm									
F		4 fios simples; blindagem de malha de cobre e capa externa preta; 2 x vermelho / 2 x branco; AWG 20; Ø 5,6 mm									
G		6 fios; duplo; blindagem de malha de cobre e capa externa preta; 4 x vermelho / 2 x branco; AWG 22; Ø 5,9 mm									
H		6 fios; duplo; blindagem fita helicoidal aluminizada; capa externa preta; 4 x vermelho / 2 x branco; AWG 24; Ø 4,7 mm									
Código		Comprimento "C"									
CCCC		Especifique em mm; ex.: 2530 = 2530 mm Mínimo de 10 mm									
Código		Comprimento "D"									
DDDD		Especifique em mm; ex.: 0900 = 900 mm Mínimo de 1 mm									
Código		Espessura "E"									
EEE		Especifique em mm; ex.: 103 = 10,3 mm Mínimo de 2 mm									
Código		Largura "L"									
LLL		Especifique em mm; ex.: 254 = 25,4 mm Mínimo de 5 mm									
Código		Área Sensível "S"									
SSS		Especifique em mm; ex.: 500 = 500 mm Mínimo de 3 mm; Máximo de 510 mm									
Código		Comprimento do cabo "X"									
XX		Especifique em metros; ex.: 50 = 50 m									
Código		Saída dos Cabos									
LO		longitudinal									
LA		Lateral á 3 mm do final									
900 ESPECIFICAÇÃO TIPO											
900	F	P5	G	2010	0725	073	188	508	25	LO	EX. ESPECIFICAÇÃO TIPO

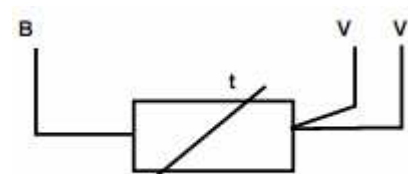
OU ENVIE A SUA ESPECIFICAÇÃO PARA NÓS: [Fensys.Sensor@gmail.com](mailto:Fensys.Sensor@gmail.com)



LIGAÇÃO 3 FIOS



LIGAÇÃO 4 FIOS



LIGAÇÃO 6 FIOS = 2 X 3 FIOS

[WWW.FENSYS.COM.BR](http://WWW.FENSYS.COM.BR)