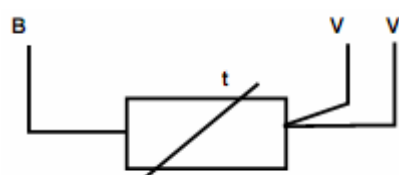
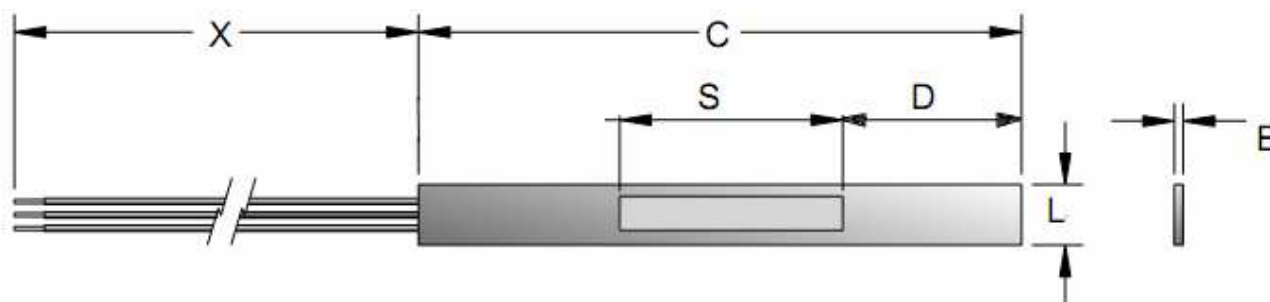


# Fensys Sensor Technology Ltda

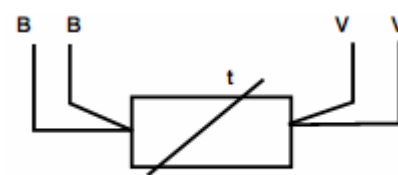
RTD ENROLAMENTO / NÚCLEO / ESTATOR / HIDROGERADOR / PCH  
TIPO 800  
SEM ESTOJO DE PROTEÇÃO

800 Rtd Enrolamento Estator										
Código		Limites Temperatura; Material Isolação; Tensão Aplicada								
F		Classe F; máximo de 155° C; fibra de vidro / epoxy; 2500 V AC x 1 min.								
H		Classe H; máximo de 180° C; fibra de vidro / epoxy; 2500 V AC x 1 min.								
T		máximo de 250° C; teflon/ fibra de vidro; 2500 V AC x 1 min.								
Código		Tipo RTD; Tolerâncias; Coeficiente Temperatura								
P5		Platina; 100 Ω ± 0,5 % a 0° C; 0,00385								
PB		Platina; 100 Ω ± 0,12 % a 0° C; 0,00385								
PC		Cobre; 10 Ω ± 0,2 % a 25° C; 0,00427								
PA		Níquel; 100 Ω ± 0,2 % a 0° C; 0,00618								
PN		Níquel; 120 Ω ± 0,5 % a 0° C; 0,00672								
Código		Configuração ligação; cabo; cor; bitola								
B		3 fios simples; 2 x vermelho / branco; AWG 26								
D		6 fios; duplo; 4 x vermelho / 2 x branco; AWG 26								
E		3 fios simples; blindagem fita helicoidal de alumínio e capa externa preta; 2 x vermelho / branco; AWG 24; Ø 3,5 mm								
F		4 fios simples; blindagem de malha de cobre e capa externa preta; 2 x vermelho / 2 x branco; AWG 20; Ø 5,6 mm								
G		6 fios; duplo; blindagem de malha de cobre e capa externa preta; 4 x vermelho / 2 x branco; AWG 22; Ø 5,9 mm								
H		6 fios; duplo; blindagem fita helicoidal aluminizada; capa externa preta; 4 x vermelho / 2 x branco; AWG 24; Ø 4,7 mm								
Código		Comprimento "C"								
CCC		Especifique em mm; ex.: 250 = 250 mm Mínimo de 10 mm								
Código		Comprimento "D"								
DDD		Especifique em mm; ex.: 010 = 10 mm Mínimo de 1 mm								
Código		Espessura "E"								
EEE		Especifique em mm; ex.: 103 = 10,3 mm Mínimo de 0,5 mm								
Código		Largura "L"								
LLL		Especifique em mm; ex.: 254 = 25,4 mm Mínimo de 5 mm								
Código		Área Sensível "S"								
SSS		Especifique em mm; ex.: 220 = 220 mm Mínimo de 3 mm; Máximo de 510 mm								
Código		Comprimento do cabo "X"								
XX		Especifique em metros; ex.: 50 = 50 m								
ESPECIFICAÇÃO TIPO										
800	F	P5	B	250	010	103	254	220	25	EX-ESPECIFICAÇÃO TIPO

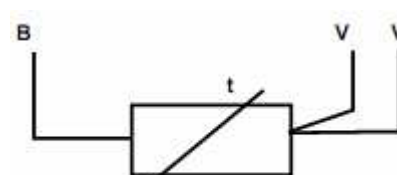
OU ENVIE A SUA ESPECIFICAÇÃO PARA NÓS: [Fensys.Sensor@gmail.com](mailto:Fensys.Sensor@gmail.com)



LIGAÇÃO 3 FIOS



LIGAÇÃO 4 FIOS



LIGAÇÃO 6 FIOS = 2 X 3 FIOS